

¿Cómo podemos  
**adaptar** nuestras  
ciudades al **cambio**  
**climático?**



LIFE**CITYADAP**3





**Lo primero...**  
**¿Qué es el cambio climático?**





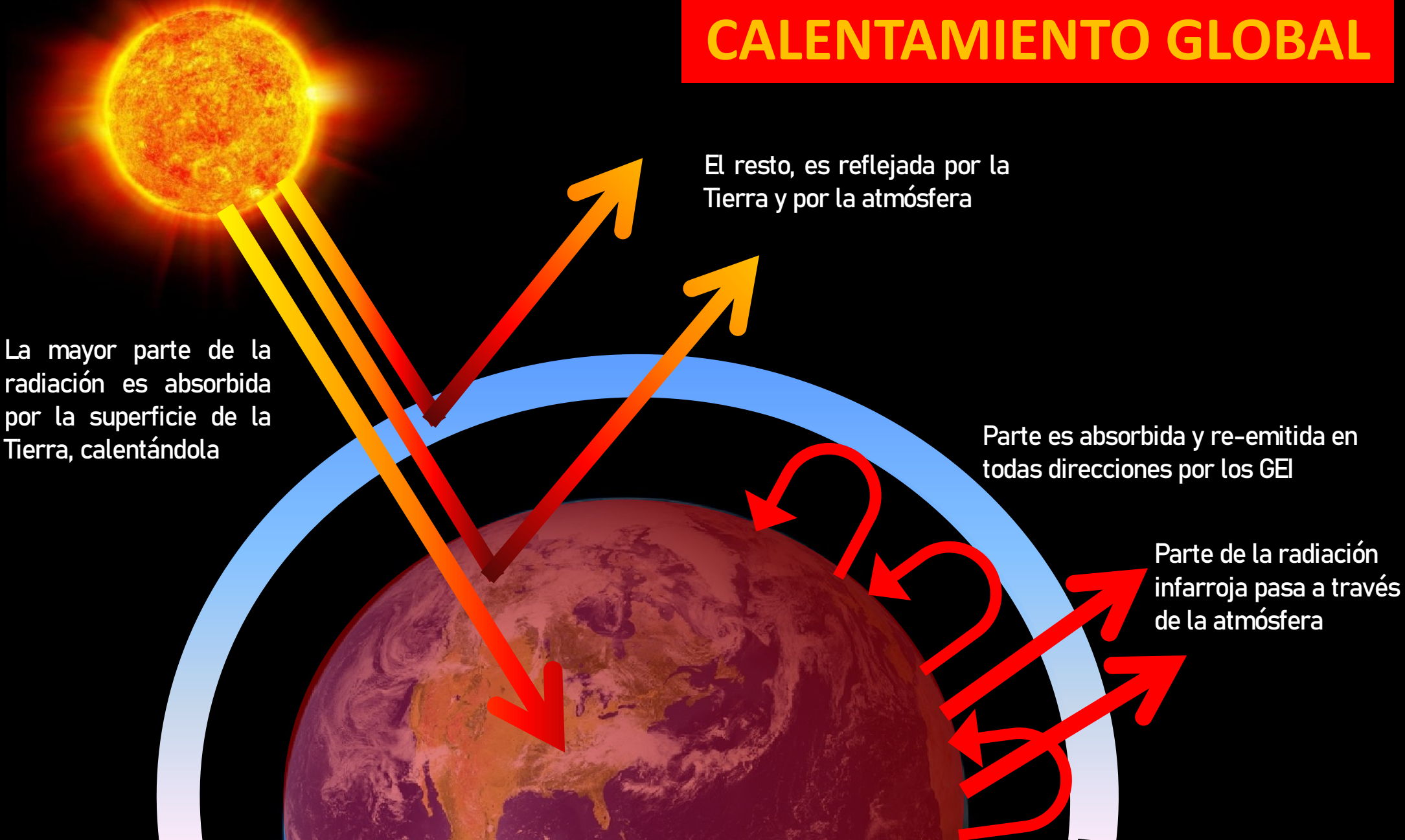
# PROBLEMA GLOBAL

MAYOR RETO AL QUE SE  
ENFRENTA LA HUMANIDAD EN  
TODA SU HISTORIA



# EFEECTO INVERNADERO

## CALENTAMIENTO GLOBAL



La mayor parte de la radiación es absorbida por la superficie de la Tierra, calentándola

El resto, es reflejada por la Tierra y por la atmósfera

Parte es absorbida y re-emitada en todas direcciones por los GEI

Parte de la radiación infarroja pasa a través de la atmósfera



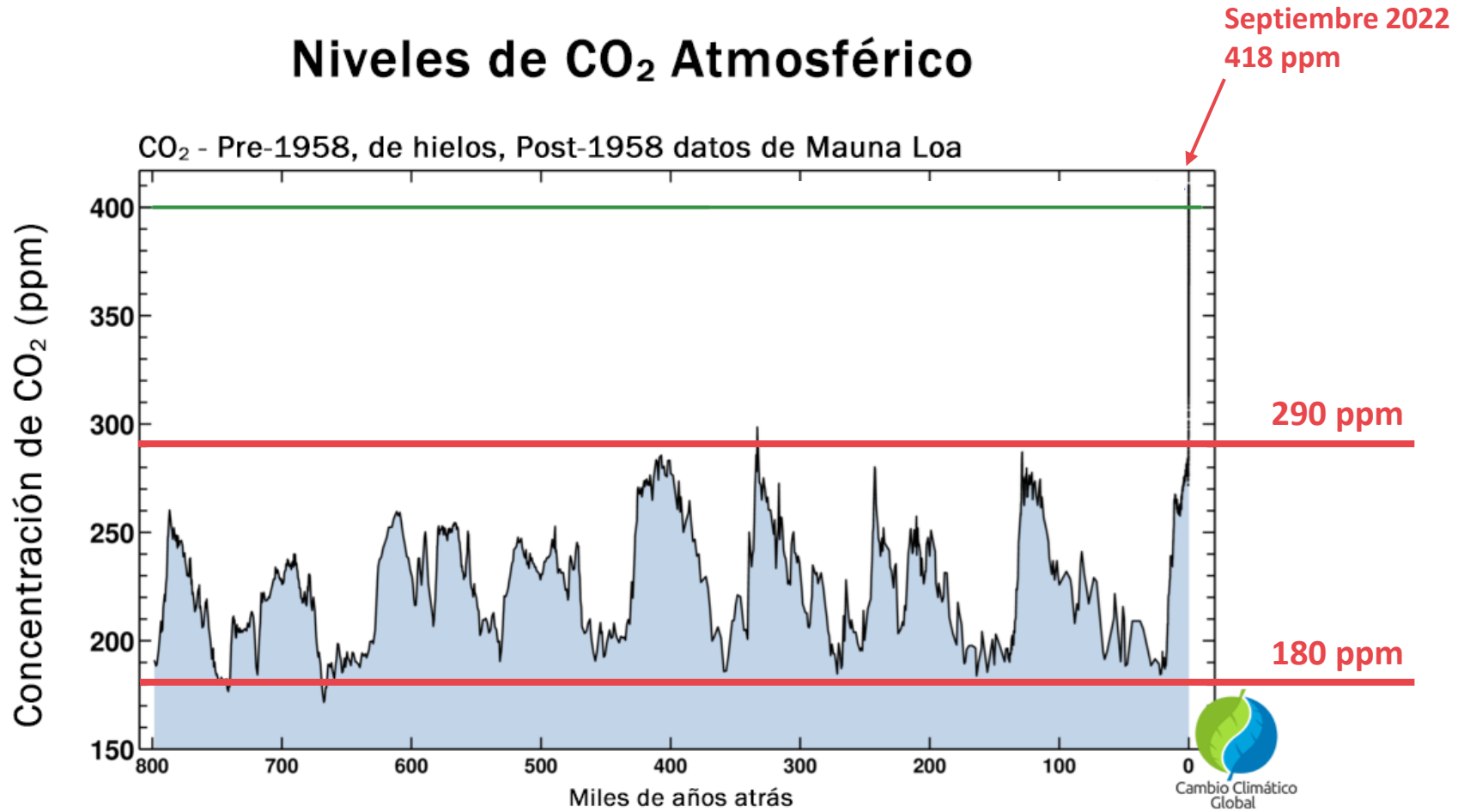
Hablamos de **cambio**  
climático, pero ....



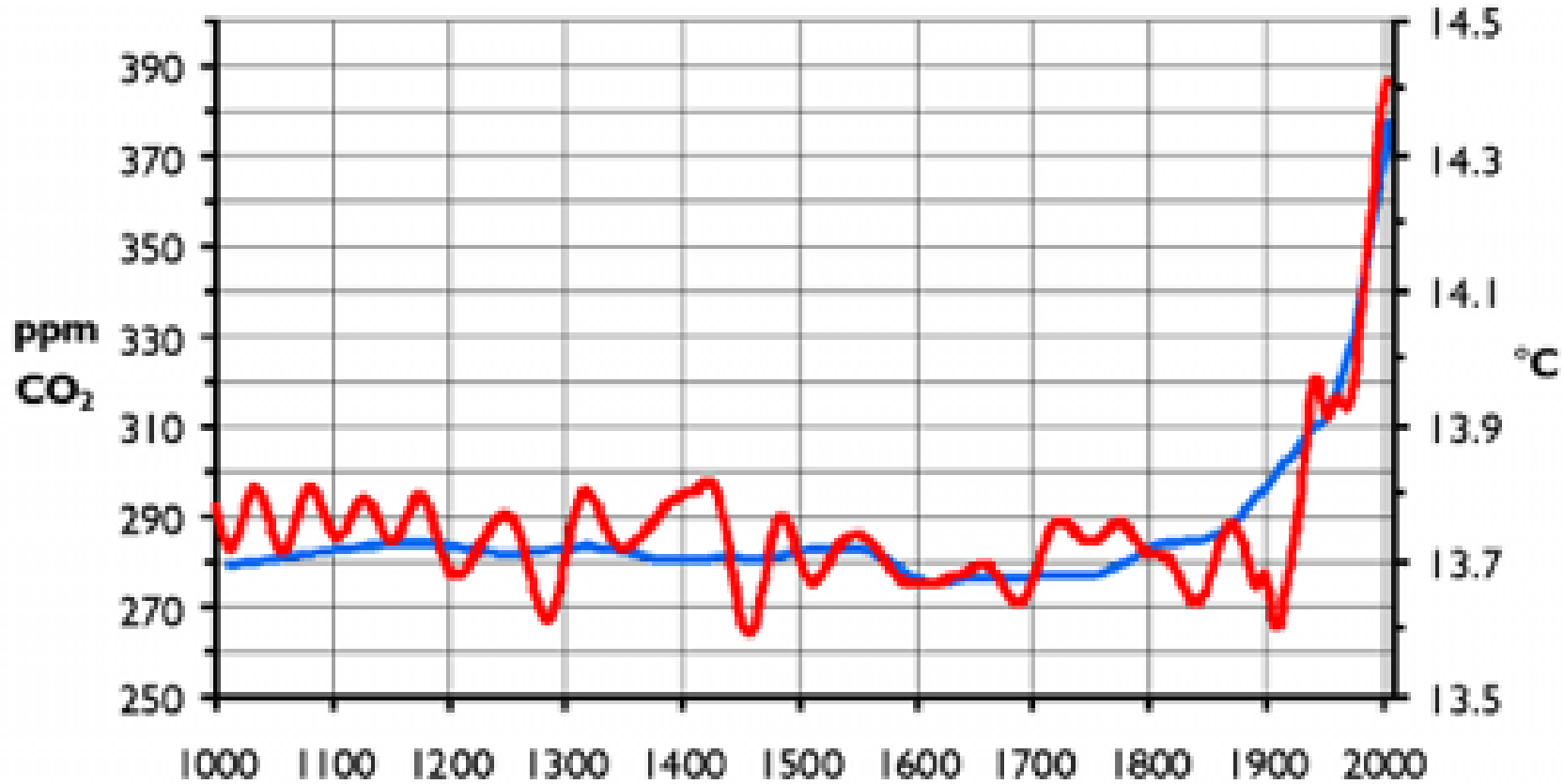
¿Cómo está **cambiando** el clima?

# El cambio climático (CC)

## Niveles de CO<sub>2</sub> Atmosférico



# El cambio climático (CC)







**Y entonces...**

**¿Cuáles son los gases de efecto invernadero?**

**C**

**O**

**2**

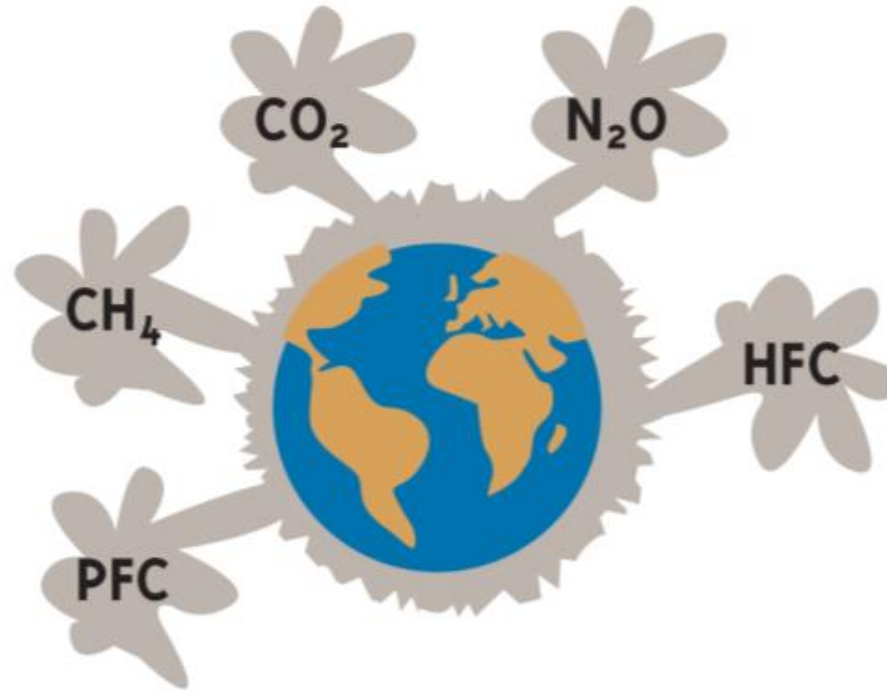
??





# Los gases de efecto invernadero (GEI)

- Dióxido de carbono ( $\text{CO}_2$ )
- Metano ( $\text{CH}_4$ )
- Óxido nitroso ( $\text{N}_2\text{O}$ )
- Hidrofluorocarbonos (HFC)
- Perfluorocarbonos (PFC)
- Hexafluoruro de azufre ( $\text{SF}_6$ )



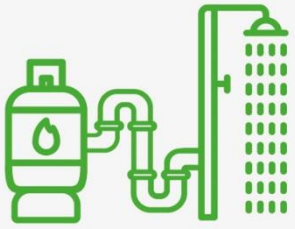


y... ¿qué **repercusiones** tiene el uso de energía?





# Repercusiones del uso de energía



70  
g CO<sub>2</sub>

Ducharse calentando el agua con gas natural



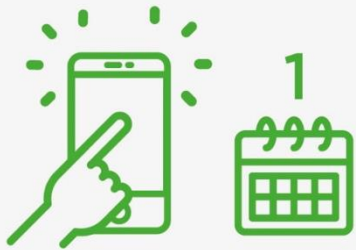
90  
g CO<sub>2</sub>

Ducharse calentando el agua con electricidad



420  
g CO<sub>2</sub>

Bañarse calentando el agua con electricidad



2  
Kg CO<sub>2</sub>

Uso de un smartphone durante un año



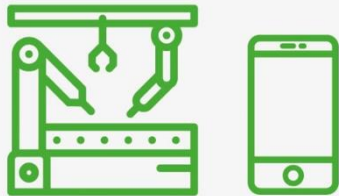
6  
g CO<sub>2</sub>

Lavarse las manos



320  
g CO<sub>2</sub>

Bañarse calentando el agua con gas natural



60-80  
Kg CO<sub>2</sub>

Fabricar un smartphone



12  
Kg CO<sub>2</sub>

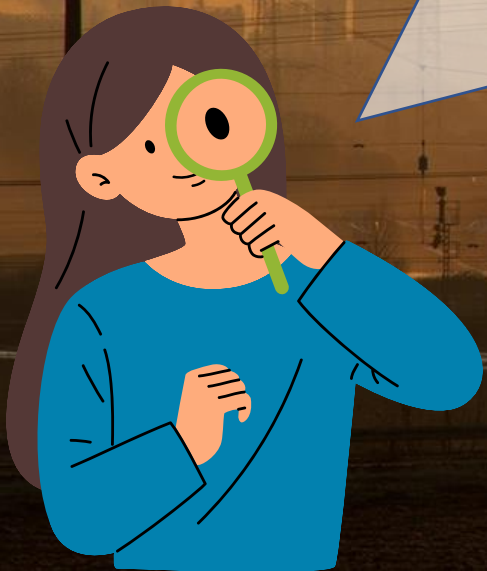
Un viaje de 100 Km en coche



17.000  
Kg CO<sub>2</sub>

Fabricar un coche de tamaño medio

¿Notáis las  
**consecuencias** del  
cambio climático en  
vuestras vidas?





# Evidencias del cambio climático









# Evidencias del cambio climático





# Evidencias del cambio climático





# Un proceso que avanza rápido



2008



2018



2009



2019



2008



2018



RHONE GLACIER  
JULY 2008



RHONE GLACIER  
SEPTEMBER 2018



**¿Están los gobiernos actuando?**





# Conferencia sobre el CC de París (COP21)




## Acuerdo:

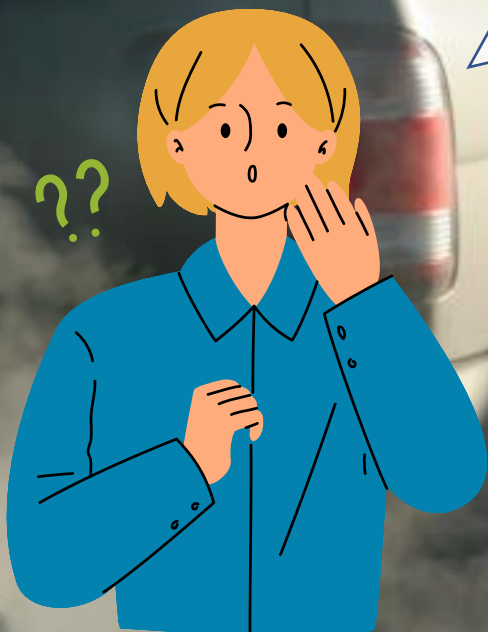
Evitar un cambio climático que se preveía peligroso, mediante un plan de acción mundial que limite el incremento de la temperatura global del planeta a 1,5°C (2°C máximo) respecto a los niveles preindustriales.



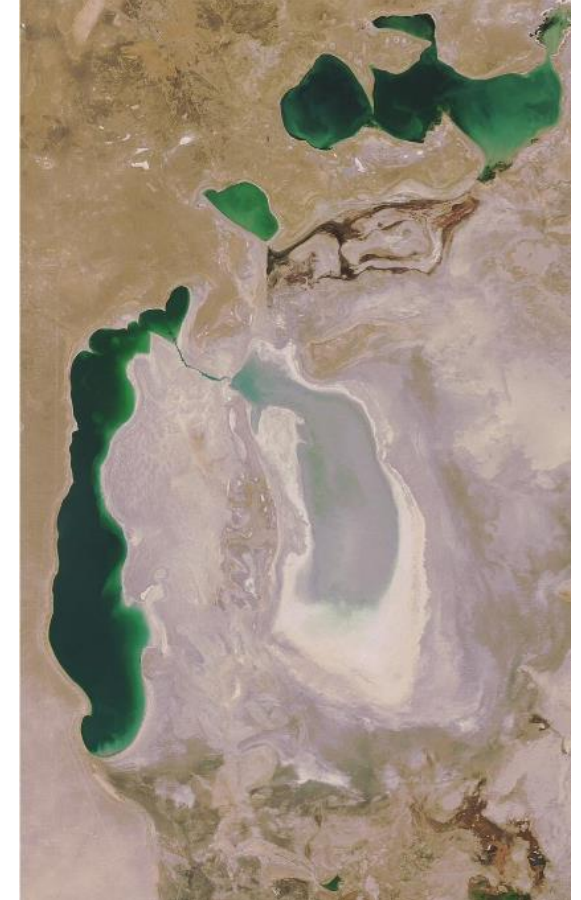




¿Nos afecta el  
**cambio climático?**  
¿Cómo?



- Incremento de las temperaturas
- Subida del nivel del mar
- Escasez de agua, sequía y desertificación
- Inundaciones
- Escasez de alimentos
- Fenómenos meteorológicos extremos

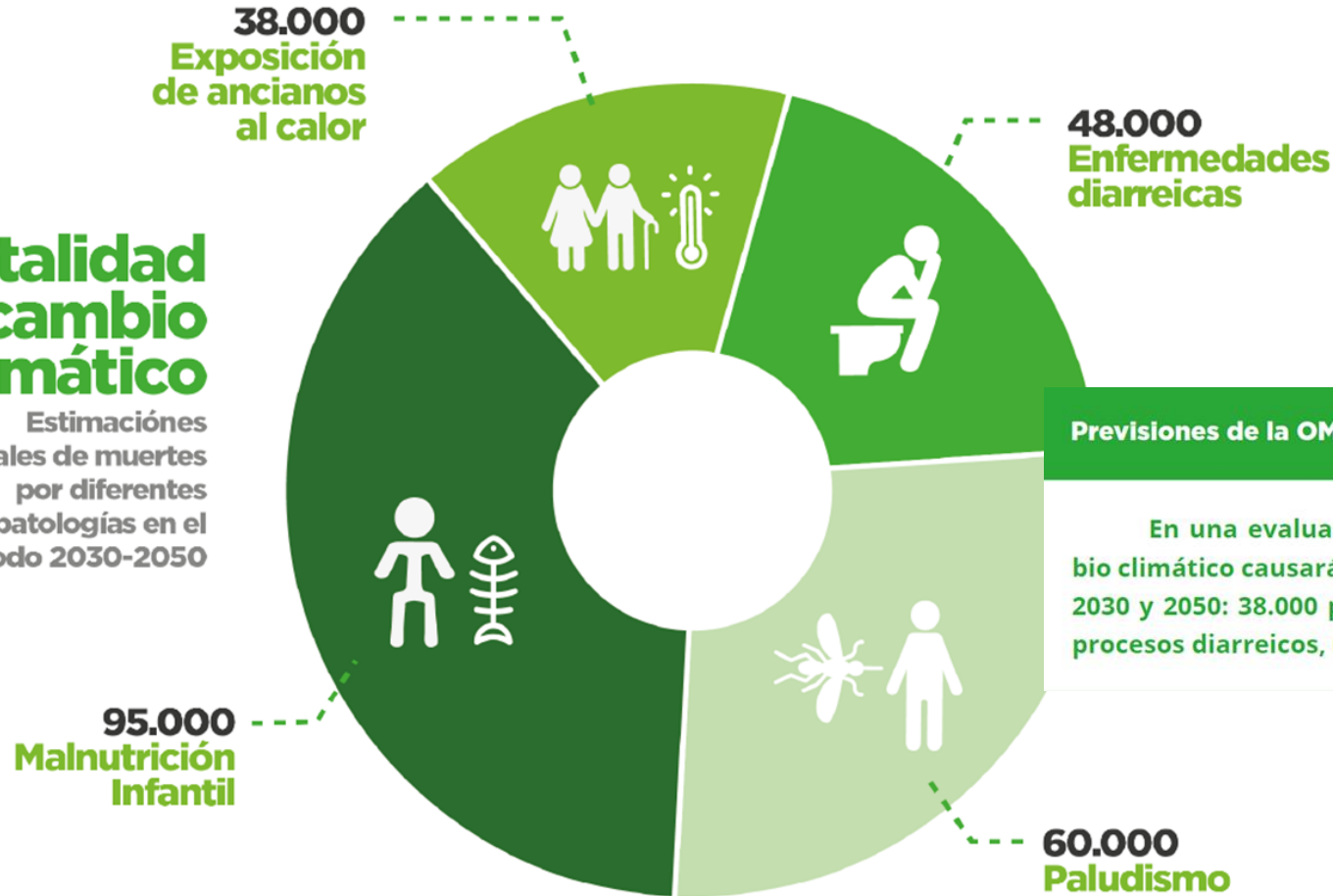




# Consecuencias para la salud

## Mortalidad por cambio climático

Estimaciones anuales de muertes por diferentes patologías en el período 2030-2050



### Previsiones de la OMS

En una evaluación llevada a cabo por la OMS se concluyó que el cambio climático causará anualmente unas 241.000 defunciones adicionales entre 2030 y 2050: 38.000 por exposición de personas ancianas al calor, 48.000 por procesos diarreicos, 60.000 por paludismo y 95.000 por desnutrición infantil.

¿Cómo podemos  
luchar contra el  
**cambio climático?**







LA **MITIGACIÓN** SE OCUPA DE LAS CAUSAS DEL CAMBIO CLIMÁTICO Y LA **ADAPTACIÓN** ABORDA SUS IMPACTOS

# Mitigación del cambio climático

Acciones para **reducir** y **limitar** las emisiones de GEI





# Adaptación al cambio climático

## Acciones para **reducir la vulnerabilidad** ante el CC



UBICACIONES DE INSTALACIONES  
Y OBRAS DE INFRAESTRUCTURAS  
MÁS SEGURAS



RESTAURACIÓN PAISAJÍSTICA  
(PAISAJE NATURAL Y  
REFORESTACIÓN (BOSQUES))



INVESTIGACIÓN Y DESARROLLO  
SOBRE POSIBLES CATÁSTROFES,  
COMPORTAMIENTO DE LA  
TEMPERATURA, ETC.



CULTIVO FLEXIBLE Y  
VARIADO PARA ESTAR PREPARADO  
ANTE CATÁSTROFE NATURAL



MEDIDAS DE PREVENCIÓN  
Y PRECAUCIÓN (PLANES DE  
EVACUACIÓN, TEMAS SANITARIOS, ETC.)



PIENSA GLOBALMENTE,

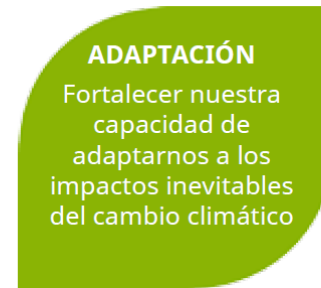
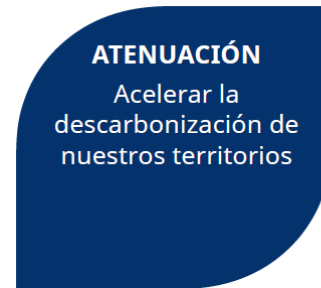
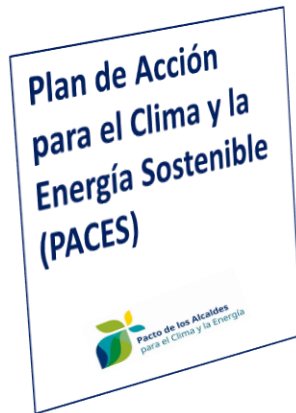
ACTIVA LOCALMENTE



# Iniciativas locales. El Pacto de las Alcaldías



**Pacto de las Alcaldías**  
para el Clima y la Energía  
**EUROPA**



**Colaborar hacia una visión compartida para 2050**



## La importancia de la **COLABORACIÓN**

Es un reto para **todos y todas**



# El proyecto LIFE CityAdaP3

**Adaptación Local al Cambio Climático a través de la Colaboración Público-Privada y la Responsabilidad Social Corporativa**

**Mejorar la adaptación al cambio climático en el entorno urbano, haciendo uso de esquemas de financiación basados en una colaboración público-privada con la participación de empresas locales**

**Implementar los planes locales de adaptación (PACES), en el marco del Pacto de las Alcaldías para el Clima y la Energía**



# Combatiendo el CC a través del LIFE CITYAdaP3



Alcantarilla, España

Plataforma multimodal (peatonal y ciclista) adaptada al cambio climático



Lorquí, España

Consolidación y puesta en valor de los cabezos urbanos



Molina de Segura, España

Edificación ecológica y multipropósito. Parque urbano adaptado. Senda urbana adaptada





Reggio Emilia, Italia

Parques climáticamente amables. Reforestación urbana en 4 parques



# Acción piloto en Alcantarilla

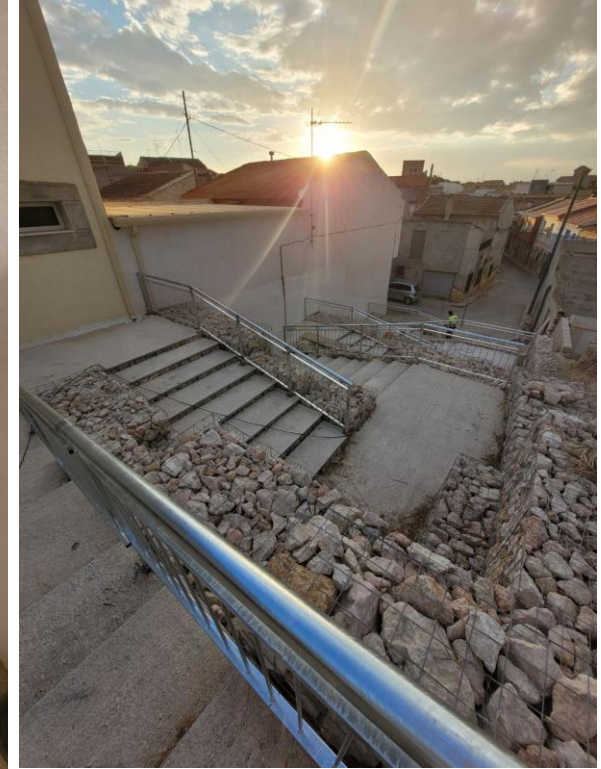


-  Eje prioritario
-  Plataforma construida





# Acción piloto en Lorquí

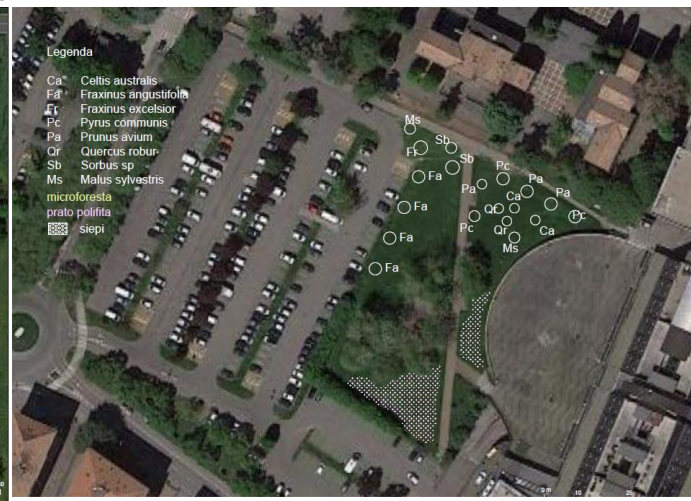
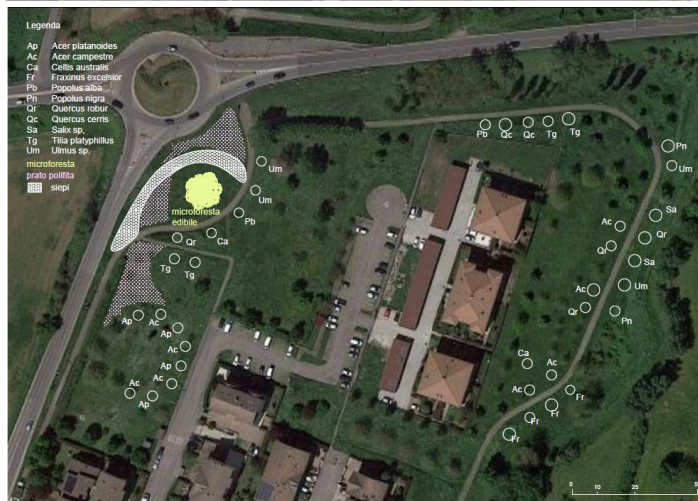
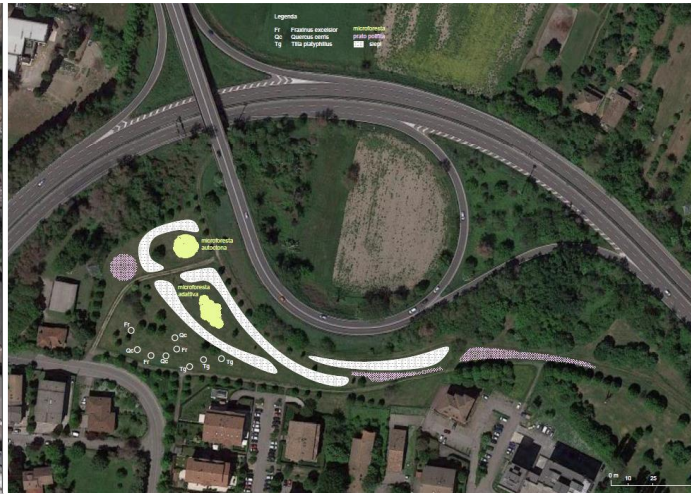
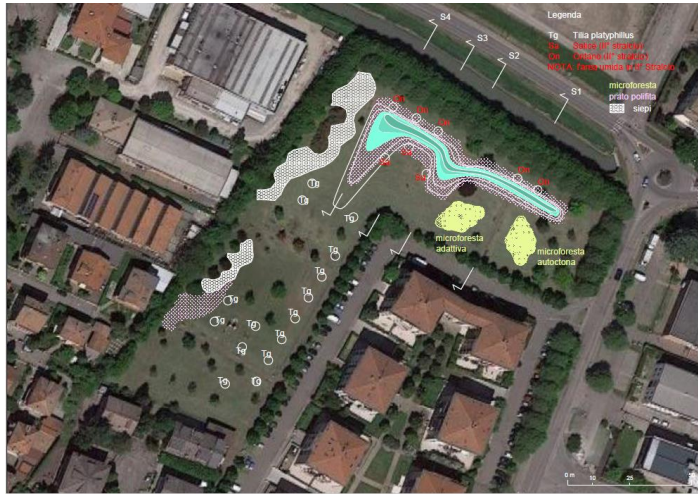




# Acción piloto en Molina de Segura







**Micro foreste sperimentali**



**Siepi campestri**



**Prato stabile polifita**



**Filari**



Cittad3 - Reggio Emilia LEAA - Luca Emanueli, Gianni Lobosco, Barbara Stefani



Ahora que sabes la importancia...

## ¿CÓMO PUEDES CONTRIBUIR?

Mitiga en tu hogar, colabora localmente y comparte tu aprendizaje



## Juntos por un futuro mejor







LIFECITYADAP3